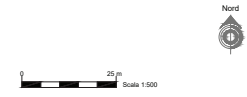
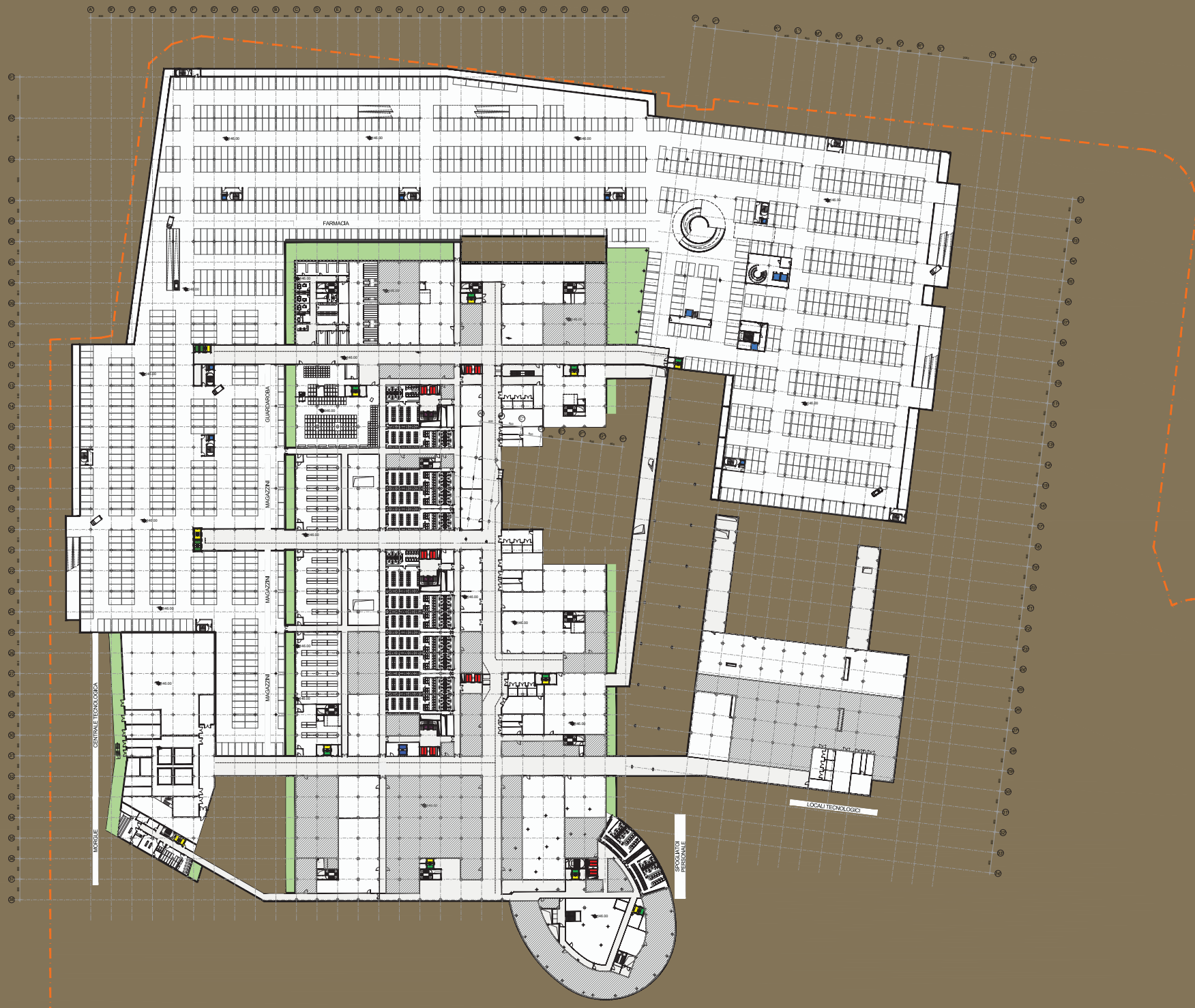


PERCORSI VERTICALI

- PERCORSI AMMALATI
- PERCORSI PULITO
- PERCORSI SPORCO
- PERCORSI PERSONALE
- PERCORSI ESTERNI




Azienda Ospedaliera Universitaria "Maggiore della Carità" - Novara
 Nuova Città della Salute e della Scienza di Novara
**Progetto di Fattibilità
 Tecnica ed Economica**



Azienda Ospedaliera "Maggiore della Carità" - Novara Via S. Maria Goretti, 15 28100 Novara	Direttore Generale: Dott. Marco Milla Direttore: Prof. Carlo Casalegno Amministratore: Prof. Gianni De Biasi Direttore Amministrativo: Dott. Roberto Sacco	A.S.P. - Azienda Ospedaliera "Maggiore della Carità" - Novara Via S. Maria Goretti, 15 28100 Novara
--	---	---

AGENZIA DI PROGETTAZIONE Designazione: progettazione Ing. Marco Sacco Studio: ABBE S.p.A. Via S. Maria Goretti, 15 28100 Novara	Direzione: Direzione Generale Direzione: Direzione Amministrativa Direzione: Direzione Tecnica Direzione: Direzione Infrastrutture	Direzione: Direzione Generale Direzione: Direzione Amministrativa Direzione: Direzione Tecnica Direzione: Direzione Infrastrutture
---	---	---

INQUADRAMENTO GENERALE:				SCALA
PIANTA LIVELLO INTERRATO (+146,00m)				1:500
CODICE ELABORATO:	P F T E D S A 1 1 0 0 0 0	LIVELLO:	INTERRATO	
REVISIONI:	DATA:	7 dicembre 2015	REVISIONI:	
VERIFICATO:	NORMATEMPO	DATA:	7 dicembre 2015	