



AZIENDA OSPEDALIERO UNIVERSITARIA DI RILIEVO NAZIONALE ED ALTA SPECIALIZZAZIONE

MAGGIORE DELLA CARITA' NOVARA



UNIVERSITÀ DEL PIEMONTE ORIENTALE

A.O.U. Maggiore della Carità di Novara
Cure tumori al seno

BREAST UNIT



PERCORSI DI DIAGNOSI E CURA

BREAST UNIT - SENOLOGIA SEDE:
PAD C PIANO SEMINTERRATO - CORSO MAZZINI 18, NO

INFORMATIVA PER LE PAZIENTI CHE AFFERISCONO ALLA “BREAST UNIT”/ ALLA “UNITÀ DI SENOLOGIA”



Gentile Signora,

Le diamo il benvenuto e, attraverso questo prospetto informativo, vogliamo condividere con Lei e con i suoi familiari, alcune informazioni utili su particolari aspetti riguardanti il percorso diagnostico-terapeutico offerto dalla Breast Unit.

Per affrontare nel miglior modo possibile la patologia mammaria, presso la nostra Azienda Ospedaliera-Universitaria è stata attivata la Breast Unit, ovvero una Unità di Senologia, presso la quale la paziente può avviare un percorso diagnostico-terapeutico multidisciplinare, programmato su misura da un'equipe di professionisti (medici e infermieri di riferimento) in grado di prendersi cura di ogni aspetto della sua salute.

Gli specialisti che si occuperanno di lei lavoreranno in stretta collaborazione per poter eseguire in tempi rapidi, e con la massima efficacia, tutte le procedure necessarie, seguendo un Percorso Diagnostico Terapeutico ed Assistenziale (PDTA) riconosciuto a livello regionale, condiviso e organizzato per le donne in cui è stato rilevato un “sospetto” o è stata posta “diagnosi” di tumore al seno.

Nell'ambito di tale percorso lei sarà presa totalmente in carico e sarà “accompagnata”. Non sarà necessario che lei effettui prenotazioni o che si preoccupi di cercare eventuali specialisti. Tutto sarà organizzato dal nostro team con il minor disagio possibile per lei.

Lei potrà rivolgersi ai medici e agli infermieri del team per chiarire ogni dubbio e manifestare ogni disagio e timore. Siamo a sua disposizione per aiutarla ad affrontare il suo percorso di cura nel modo più sereno possibile.

La sua collaborazione e quella dei suoi familiari sono per noi un aspetto molto importante, per tale motivo la preghiamo di informarci su eventuali criticità che si potranno verificare lungo il percorso assistenziale. Il nostro obiettivo è quello di rispondere sempre più adeguatamente alle esigenze delle donne di cui ci prendiamo cura. Avrà modo di conoscere le figure di riferimento ed i professionisti che fanno parte del nostro team ai quali potrà rivolgersi in caso di necessità.

La ringraziamo per la sua preziosa collaborazione.

Il Team Breast Unit di Novara

PRESENTAZIONE DELLA BREAST UNIT



Sempre più numerose evidenze scientifiche hanno dimostrato che la prognosi delle pazienti con tumore mammario migliora significativamente se il percorso diagnostico-terapeutico è gestito da un team multidisciplinare composto da specialisti esperti e dedicati che operano in centri al alto volume, ovvero da una Breast Unit. Lo strumento di cui si avvale la Breast Unit è il Percorso Diagnostico Terapeutico Assistenziale (PDTA), istituito presso questa Azienda Ospedaliera per rispondere all'esigenza di offrire e garantire alle pazienti la migliore gestione diagnostica e terapeutica in accordo con le linee guida internazionali. Settimanalmente gli specialisti della Breast Unit discutono i casi clinici e definiscono l'iter diagnostico-terapeutico per ciascuna paziente, riducendo le tempistiche che portano all'inizio del trattamento. Pertanto presso la nostra Breast Unit avrà a disposizione, in un unico centro, tutti gli specialisti, gli strumenti e le tecnologie che occorrono per la diagnosi ed il trattamento della patologia della mammella.

CHI SIAMO - Equipe multidisciplinare

Il tumore al seno è una malattia molto complessa. È quindi fondamentale che i diversi specialisti si scambino le informazioni e discutano insieme ogni singolo caso. Solo così è possibile stabilire il migliore piano terapeutico, aumentare le probabilità di successo del trattamento e ridurre al minimo gli effetti collaterali dei farmaci. Alle opinioni personali di un solo clinico si sostituisce una decisione collegiale, che nasce dal confronto di più professionisti, segue i protocolli e le linee guida più aggiornati e tiene conto anche del punto di vista della paziente.

GLI SPECIALISTI - Componenti della Breast Unit

Il TEAM multidisciplinare della nostra Breast Unit coinvolge le seguenti specialità:

Chirurgia Senologica

È costituita da chirurghi senologi esperti in grado di offrire il migliore approccio terapeutico sia in termini di radicalità oncologica che di risultati estetici.

Radiodiagnostica

È costituita da radiologi dedicati ed esperti nella diagnostica senologica. Svolge un ruolo fondamentale in corso di screening, diagnosi e follow up. Utilizza tecniche di indagine diagnostica ed apparecchiature all'avanguardia come la tomosintesi e la mammografia con mezzo di contrasto.

PRESENTAZIONE DELLA BREAST UNIT



Medicina Nucleare

Svolge un ruolo fondamentale per il corretto approccio chirurgico nell'individuazione del linfonodo sentinella e delle lesioni mammarie non palpabili. Ha un ruolo importante nella stadiazione e nel follow up grazie all'esecuzione di esami strumentali (PET, scintigrafia ossea).

Anatomia Patologica e Biologia Molecolare

Ha un ruolo fondamentale nel fornire diagnosi accurate pre- e post-operatorie e tutte le valutazioni immunoistochimiche e le indagini molecolari necessarie per il corretto approccio terapeutico.

Chirurgia Plastica

Costituito da personale esperto, capace di offrire, in collaborazione con il chirurgo senologo, le migliori tecniche di chirurgia ricostruttiva.

Oncologia Medica

È costituita da oncologi e personale infermieristico dedicato alla gestione delle pazienti affette da carcinoma mammario. Offre terapie mediche all'avanguardia nel trattamento pre e post chirurgico e nella patologia in stadio avanzato.

Genetica oncologica e Biochimica Clinica

Offre counseling genetico alle pazienti affette da carcinoma mammario ed ai loro familiari. È in grado di eseguire test genetici per l'individuazione di mutazioni che predispongono alla malattia.

Radioterapia oncologica

Centro specialistico dotato di apparecchiature e tecnologie di ultima generazione nel trattamento radiante in tutte le fasi del percorso terapeutico.

Medicina Riabilitativa

È composta da professionisti esperti e dedicati che svolgono attività di prevenzione e trattamento delle menomazioni e delle disabilità che emergono nella precoce e tardiva del periodo post-operatorio.

Servizio di psicologia

È composto da Psico-Oncologi che operano presso la nostra Azienda e fornisce supporto alle pazienti ed i loro familiari in tutte le fasi del percorso diagnostico-terapeutico.

COSA FACCIAMO - Di cosa si occupa la nostra Breast Unit



- Promuove la prevenzione del tumore al seno, incoraggiando i corretti stili di vita e facendo attività di informazione.
- Effettua visite senologiche attraverso le quali, in caso di necessità, si può accedere agli esami diagnostici.
- Mette a disposizione le sue strutture e i suoi professionisti per il programma regionale di screening mammografico.
- Garantisce l'utilizzo di tecnologie avanzate e la presenza di personale altamente specializzato nella diagnostica senologica.
- Per le donne con tumore al seno in stadio iniziale garantisce la totale presa in carico per tutto il percorso diagnostico- terapeutico e i migliori standard di cura.
- Per le donne con tumore al seno avanzato o metastatico prende in carico la gestione complessiva del caso, garantendo la continuità della cura e la gestione delle complicanze. Offre inoltre un servizio specializzato di cure palliative che collabora con l'equipe multidisciplinare.



LA STRUTTURA – Ambulatorio chirurgico dedicato

Presso l'Azienda è presente un ambulatorio dedicato composto da Chirurghi Senologi e Infermiere espressamente formate, dedicati all'attività ambulatoriale, che saranno il riferimento per tutto il percorso pre/post diagnosi e trattamento.

In tale ambito potrà trovare risposte ai quesiti e dubbi relativi al suo percorso.

IL PERCORSO



L'accesso all'interno del percorso assistenziale della nostra Breast Unit avviene attraverso una visita specialistica con impegnativa mutualistica da programmare tramite CUP o rivolgendosi direttamente presso il nostro Ufficio di Accettazione se si è in possesso di impegnativa medica con priorità di erogazione (Classe U o B).

Nel corso della visita raccoglieremo tutte le informazioni necessarie a comprendere il suo caso ed eseguiremo l'esame clinico senologico. Nel caso rilevassimo una sospetta patologia mammaria eseguirà nella stessa giornata, o comunque il prima possibile, la mammografia, l'ecografia e se indicata la biopsia mammaria.

Se gli accertamenti eseguiti avranno posto diagnosi di una neoplasia mammaria gli stessi medici che l'hanno presa in carico all'inizio del percorso le illustreranno le possibili opzioni terapeutiche, prenoteranno gli eventuali approfondimenti clinico-strumentali necessari e avvieranno la procedura per l'esenzione ticket. Contestualmente le verrà fornito, se lo desidera, un supporto psicologico attraverso un colloquio con lo Psico-oncologo.

Successivamente il suo caso verrà discusso dagli specialisti che compongono la Breast Unit nel corso di una riunione multidisciplinare al termine della quale verrà redatto un verbale che riporta la descrizione del suo caso e le decisioni condivise del team multidisciplinare. Sarà premura del medico che l'ha presa in carico informarla circa le decisioni prese e il percorso terapeutico proposto, informando il medico di medicina generale attraverso una relazione scritta.

Le varie proposte relative all'inquadramento diagnostico e le strategie terapeutiche formulate dal Team nell'ambito della valutazione multidisciplinare verranno riconsiderate e condivise con lei, per consentire una informazione partecipata ed una personalizzazione delle cure in considerazione dei suoi orientamenti, necessità, bisogni e caratteristiche esistenziali, logistiche, culturali, religiose, ecc.



Assistenza infermieristica

La Breast Unit prevede la presenza di una infermiera dedicata che la prenderà in carico durante tutto il percorso di cura. Questa figura sarà per lei un costante punto di riferimento e coordinerà i vari appuntamenti per le prestazioni che dovrà eseguire sia prima che dopo l'intervento.

Test e consulenza genetica

Presso la Breast Unit di Novara è disponibile un servizio di Genetica Medica al quale si può accedere con impegnativa del medico che ha in cura la paziente. La consulenza genetica è rivolta alle pazienti affette da tumore mammario ed ai loro familiari e comunque a tutte le pazienti che presentino una familiarità rilevante per neoplasia mammaria. Presso la nostra Breast Unit è possibile eseguire, a seguito del counseling genetico, dove indicato, un test per la individuazione di una predisposizione allo sviluppo del tumore mammario e di altri organi. Il test permette attraverso il prelievo di una piccola quantità di sangue di individuare mutazioni nei geni BRCA1 e BRCA2 presenti nel DNA. In caso di positività al test la paziente riceve l'esito dell'esame e le informazioni dettagliate sui controlli e/o i trattamenti profilattici consigliati attraverso un colloquio conclusivo con il genetista ed una relazione scritta e personalizzata. Le pazienti con test genetico positivo, dopo colloquio con il chirurgo senologo e con il chirurgo plastico, possono essere sottoposte presso la nostra Breast Unit a chirurgia profilattica (mastectomia bilaterale preventiva) con ricostruzione mammaria immediata.

Intervento chirurgico e ricostruzione mammaria

Al momento della proposta di intervento riceverà dal chirurgo senologo informazioni dettagliate con un linguaggio chiaro e comprensibile, accompagnate da disegni e illustrazioni circa le procedure chirurgiche indicate. Le verranno fornite inoltre informazioni sui benefici e le possibili complicanze.

Se indicato un intervento conservativo (asportazione parziale della ghiandola con conservazione della mammella) verranno utilizzate le più moderne tecniche di oncoplastica per la migliore preservazione dell'anatomia del seno e dell'immagine corporea. Se è indicata la mastectomia (asportazione completa della ghiandola mammaria) sarà possibile, tenendo conto dei suoi desideri, dell'età e delle condizioni generali di salute, eseguire contestualmente alla chirurgia demolitiva una ricostruzione dell'anatomia mammaria mediante l'utilizzo di protesi mammarie o tessuto autologo (prelevato da altra regione corporea). A tale scopo verrà valutata dallo specialista in Chirurgia Plastica che fa parte integrante della Breast Unit e che parteciperà all'intervento chirurgico.



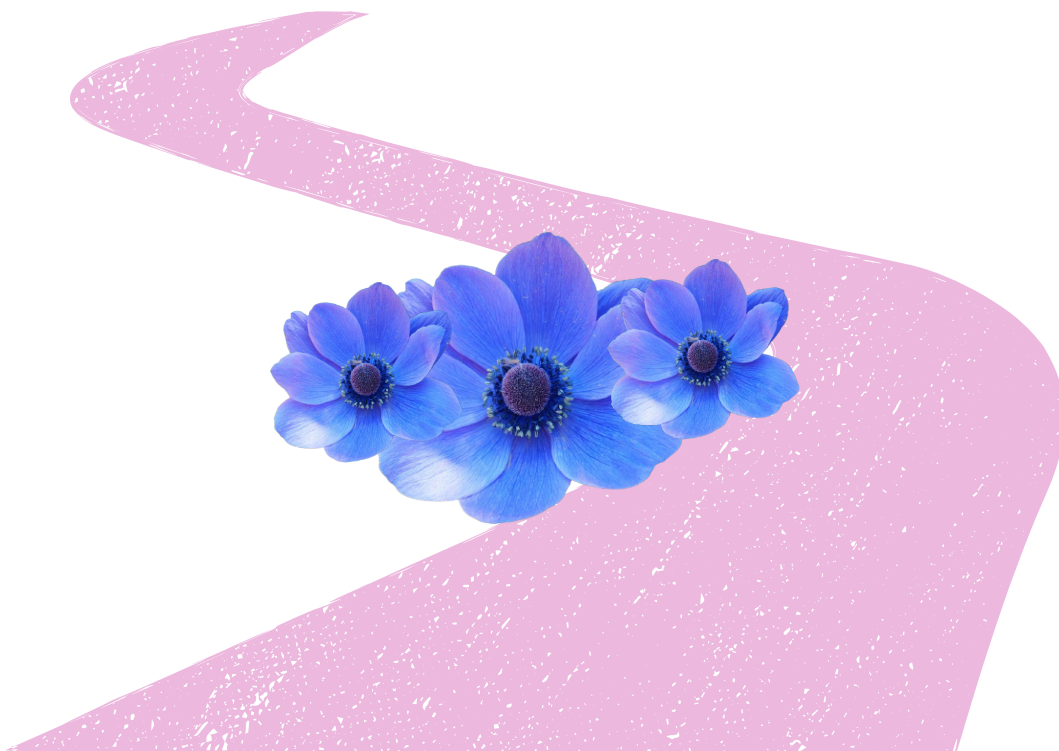
Percorso post-chirurgico

Dopo l'intervento chirurgico, alla dimissione, le verranno fornite tutte le informazioni per la successiva convalescenza a domicilio e comunicati gli appuntamenti per le successive medicazioni ambulatoriali e per le visite specialistiche necessarie al proseguimento delle cure (oncologica, radioterapica, fisiatrica ecc.).

Recupero psico-fisico e funzionale

Durante e dopo i trattamenti terapeutici, vengono valutati dagli specialisti della Breast Unit idonei percorsi per il recupero fisico, psichico e funzionale, finalizzati al raggiungimento della miglior qualità di vita possibile, ovvero al ripristino della dimensione di normalità e/o comunque della riduzione del danno.

Circa tre settimane dopo l'intervento sarà disponibile il referto dell'esame istologico. Questo verrà discusso in maniera collegiale dai componenti della Breast Unit. Il verbale condiviso che riporta l'esito istologico e le successive indicazioni terapeutiche le verrà consegnato in forma scritta consentendole di informare il medico di famiglia.





Follow up

Dopo le cure oncologiche verrà presa in carico da uno specialista della Breast Unit (Oncologo, Radioterapista o Chirurgo) che si occuperà di programmare gli accertamenti clinico-strumentali periodici necessari e che condividerà le informazioni che la riguardano con il medico di medicina generale, al quale, trascorso un periodo di 5 anni, verrà nuovamente affidata per la gestione dei controlli periodici.

C.A.S – Centro Accoglienza Servizi

Il C.A.S. è la struttura aziendale, all'interno dell'AOU Maggiore della Carità di Novara, che accoglie il paziente con "sospetta/prima diagnosi" di patologia neoplastica. Nasce per offrire ai pazienti oncologici un supporto continuo e personalizzato durante tutto il percorso diagnostico, terapeutico e assistenziale. Si occupa di organizzare gli esami necessari alla conferma della diagnosi e della stadiazione in tempi rapidi e in modo coordinato, secondo quanto previsto dalle linee guida, supportando il paziente dal punto di vista sanitario, socio assistenziale e psicologico. Orienta e supporta l'ingresso dei nuovi pazienti, li indirizza ai Gruppi Interdisciplinari Cure (GIC), assicurandone la presa in carico iniziale.

Associazioni di volontariato

La **Breast Unit di Novara** collabora attivamente con la lega Italiana per la Lotta contro i Tumori – **LILT** (www.lilt.it) e con l'associazione **We Will Care**.

La **LILT** è un'associazione di volontariato, senza scopo di lucro che persegue finalità di promozione sociale e promuove campagne di sensibilizzazione alla prevenzione attraverso programmi ed iniziative gratuite sul nostro territorio. Costituisce inoltre un fondamentale punto di collegamento fra le strutture sanitarie e le paziente.

L'associazione **WE WILL CARE**, sede di Novara (www.wewillcare.it)

La prima sede nasce a Milano nel 2016 da un gruppo di psicologhe ricercatrici presso l'Università degli Studi di Milano e l'Istituto Europeo di Oncologia.

Dal 2023 prende avvio la collaborazione novarese con la partecipazione al progetto "Pazienti a bordo", un vero e proprio corso di vela che si svolge a Caprera, in parallelo ad un percorso psicoterapeutico.

INFORMAZIONI UTILI



Di seguito si riportano alcune specifiche informazioni che potranno esserle utili ai fini della prevenzione della malattia oncologica.

La Mammografia

Lo screening mammografico è un programma sanitario il cui obiettivo è quello di ridurre la mortalità per cancro della mammella, evidenziando il tumore in una fase pre-clinica, cioè prima che compaiano i sintomi. Lo screening mammografico per la diagnosi precoce del tumore mammario in Piemonte si rivolge alle donne di età compresa tra i 50 e i 69 anni. Le donne sono invitate ad effettuare gratuitamente la mammografia, l'esame più efficace per diagnosticare precocemente i tumori al seno. Se l'esito è negativo, e quindi la mammografia non evidenzia problemi, la risposta viene comunicata per lettera. In caso di esito positivo o dubbio, la donna viene contattata al telefono per gli accertamenti diagnostici necessari e per programmare le eventuali cure, sempre a titolo completamente gratuito.

L'Autopalpazione

L' autopalpazione è un esame che ogni donna può effettuare comodamente a casa propria: permette di cogliere precocemente eventuali cambiamenti nelle mammelle. L'esame si svolge in due fasi: l'osservazione che permette di individuare mutazioni nella forma del seno o del capezzolo e la palpazione può far scoprire la presenza di piccoli noduli che prima non c'erano.

Quando si parla di autopalpazione si pensa solo a un esame per la ricerca di noduli nella ghiandola mammaria, ma in realtà grazie a questo esame possono emergere altri segnali che devono spingere a consultare un medico, come retrazioni o cambiamenti della pelle, perdite di liquido dai capezzoli e cambiamenti di forma della mammella.

A partire dai 20 anni questo autoesame può essere effettuato una volta al mese tra il settimo e il quattordicesimo giorno del ciclo. Rispettare questi tempi è importante perché la struttura del seno si modifica in base ai cambiamenti ormonali mensili, e si potrebbero di conseguenza creare, in alcuni casi, confusioni o falsi allarmi.

È bene ricordare che, oltre agli ormoni, anche l'età, il peso corporeo, la familiarità e l'uso di contraccettivi orali influenzano la struttura del seno. A volte, specialmente nelle donne giovani, il seno è particolarmente denso e difficile da valutare correttamente con l'autoesame.

Stili di vita attivi e salutari

Per la prevenzione del cancro gli esami di controllo periodici sono importanti, ma anche uno stile di vita salutare contribuisce a ridurre il rischio di ammalarsi. In particolare si stima che adottare abitudini più sane possa evitare la comparsa di un cancro su tre.

INFORMAZIONI UTILI



Per raggiungere questo importante traguardo di prevenzione le regole da adottare sono molto semplici e riguardano in modo particolare: alimentazione, esercizio fisico, abitudini voluttuarie, cioè quelle abitudini che danno piacere ma sono pericolose per la salute come il fumo o il consumo eccessivo di alcol.

Non occorrono grandi sforzi: basta porre un po' di attenzione a ciò che si mangia e cercare di non condurre una vita troppo sedentaria.

Mantenere il peso forma non è solo un'esigenza estetica, ma anche e soprattutto una scelta di salute contro l'insorgenza di molti tumori. Per esempio, un buon metodo per ridurre il rischio di tumore consiste nel seguire la tradizionale "dieta mediterranea". Peraltro, un'alimentazione sana ed equilibrata aiuta anche a prevenire le malattie cardiovascolari e a vivere una vecchiaia in piena forma. Oltre alla qualità del cibo conta anche la quantità: è importante non eccedere con le calorie introdotte che devono essere calcolate in base all'età, al peso, al tipo di attività svolta e a diversi altri parametri personali.

Non bisogna essere atleti per ridurre il rischio di cancro: basta svolgere un'attività fisica moderata per almeno 30 minuti al giorno e per almeno cinque giorni alla settimana. Questo tipo di attività può includere, per esempio, una passeggiata nel parco o la scelta di salire le scale a piedi piuttosto che usare l'ascensore o muoversi in bici e non in macchina.

Nel caso dell'alcol i dati parlano chiaro: le donne che consumano 2-3 bevande alcoliche al giorno hanno un rischio di tumore del seno del 20 per cento più alto rispetto a quelle che non consumano alcol. In genere per bevanda alcolica si intende una quantità di alcol pari a 12 grammi, quella contenuta in una lattina di birra da 33 cl, un bicchiere di vino da 125 ml o un bicchierino di superalcolico da 40 ml. Da non dimenticare il fatto che l'abuso di bevande alcoliche aumenta anche il rischio di molti altri tumori: dal fegato allo stomaco, dalla bocca all'esofago

Anche chi fuma aumenta il proprio rischio di tumore mammario (oltre di quello del polmone, della bocca e della vescica). Il fumo, incluso quello passivo, aumenta inoltre il rischio che la malattia progredisca e può potenzialmente influenzare la risposta alla terapia, rendendo più complessa la guarigione.

Importante quindi evitare di esporsi a fumo e ad abuso di alcol nel corso dell'intera vita. Le suddette semplici regole generali sono valide, con qualche opportuna modifica, a tutte le età.

Breast Unit

Responsabile: prof. ssa Alessandra Gennari
A.O.U. Maggiore della Carità di Novara

Contatti:

Breast Unit

☎ telefono: 0321 3733 **326**

✉ email: breastunit@maggioreosp.novara.it



Ultimo aggiornamento il 13.07.2023