



REGIONE PIEMONTE
Azienda Ospedaliero-Universitaria
Maggiore della Carità
NOVARA

ATTO AZIENDALE
DELL'AZIENDA OSPEDALIERO-UNIVERSITARIA
"MAGGIORE DELLA CARITÀ"

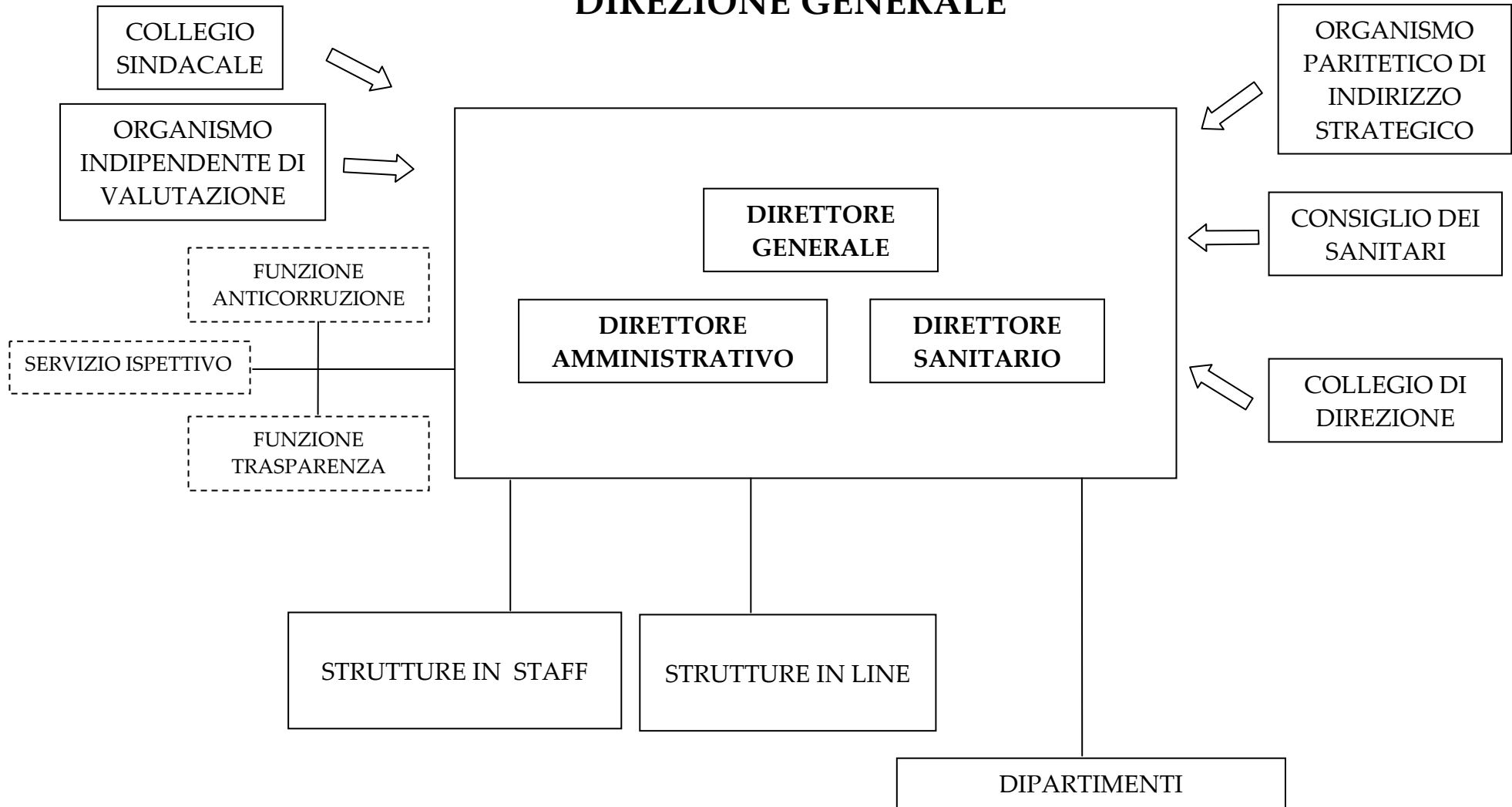
ALLEGATO A)
(ART. 38)

ORGANIGRAMMA

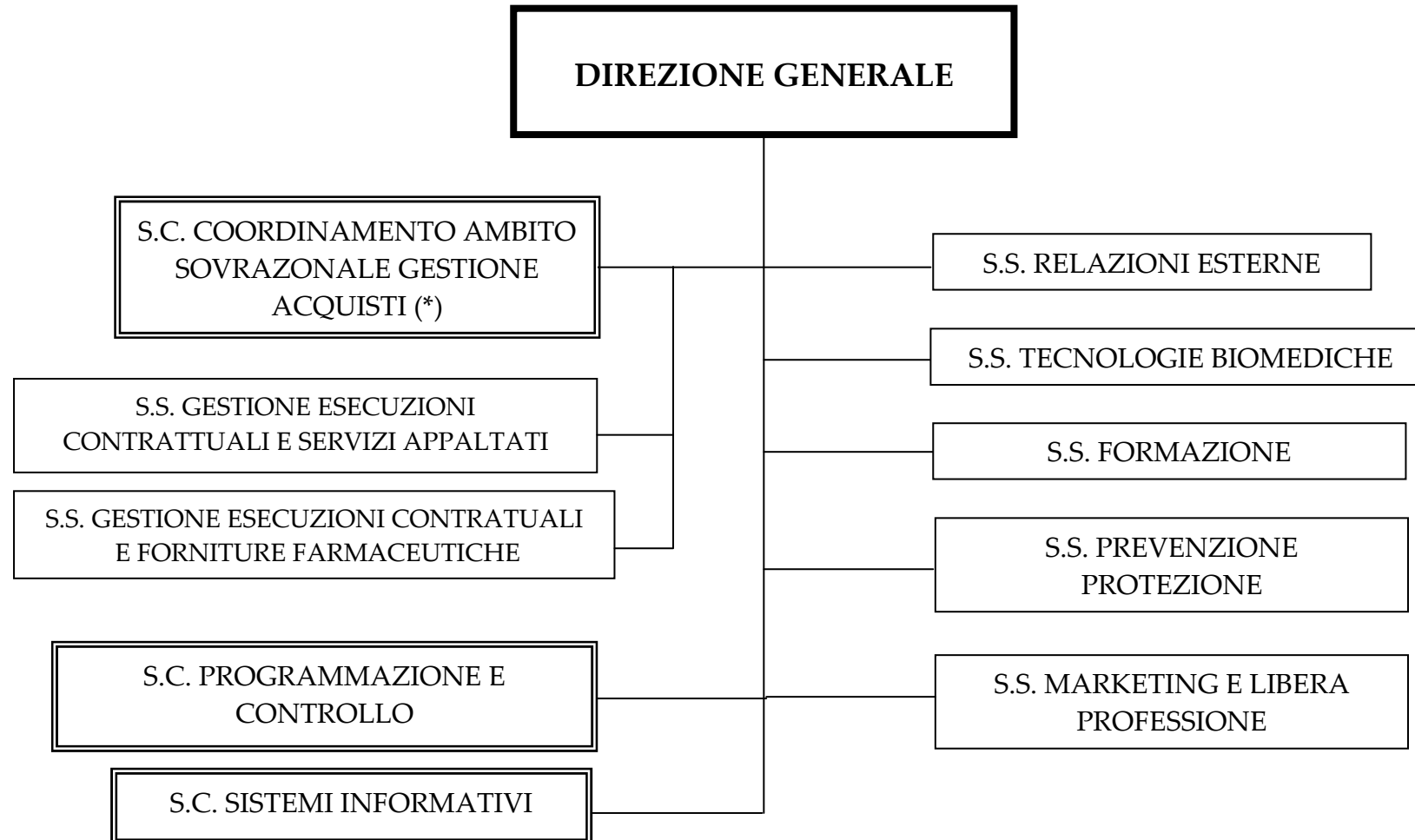
LEGENDA:

- S.C.D.O.:** Struttura Complessa a Direzione Ospedaliera
- S.C.D.U.:** Struttura Complessa a Direzione Universitaria
- S.S.D.:** Struttura Semplice a valenza dipartimentale
- S.S.:** Struttura Semplice

DIREZIONE GENERALE

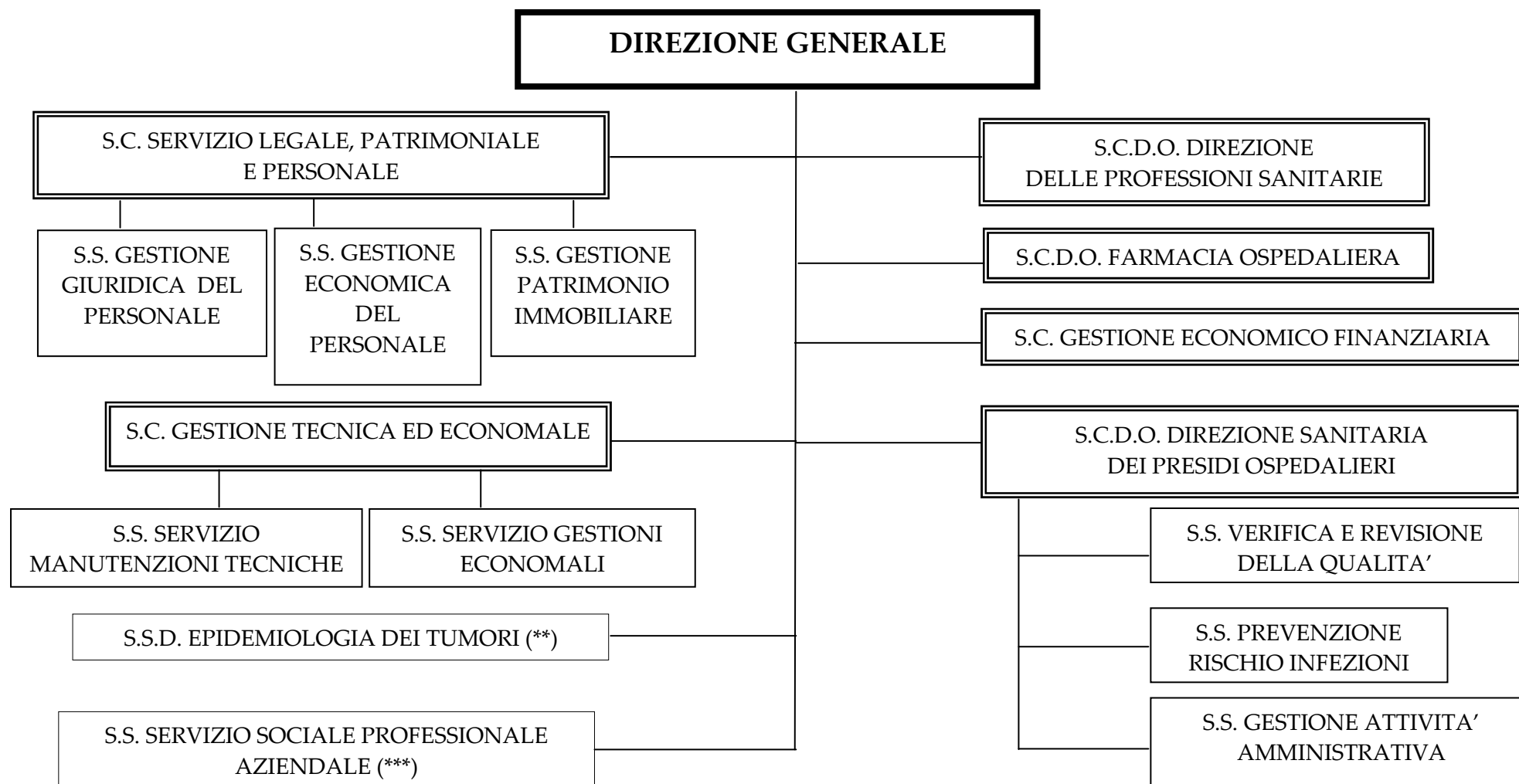


STRUTTURE IN STAFF ALLA DIREZIONE GENERALE



(*) Struttura esercente funzione sovrazonale come da DGR 34-189 del 28/7/2014.

STRUTTURE IN LINE ALLA DIREZIONE GENERALE



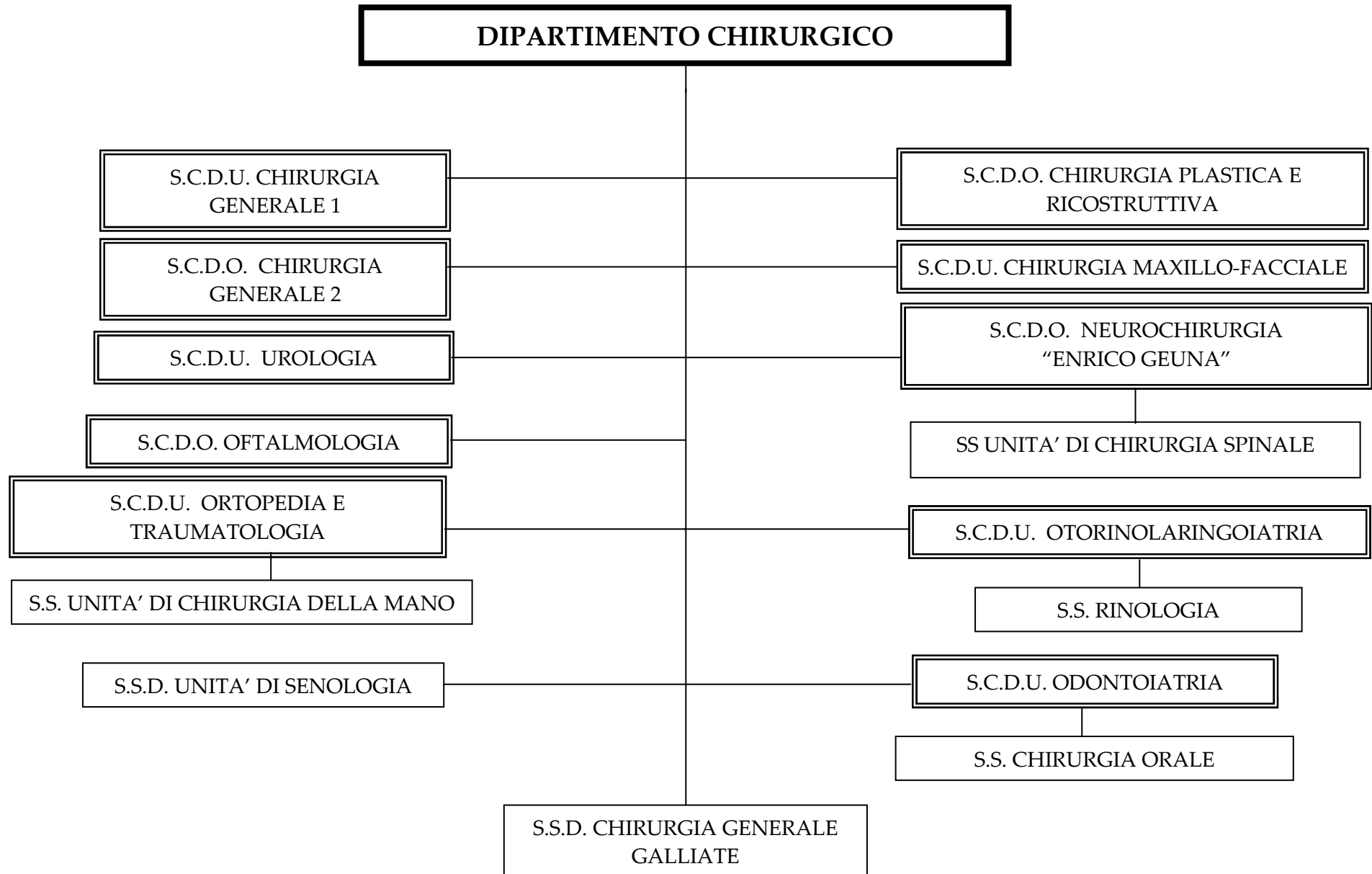
(**) Struttura a direzione universitaria in coordinamento interaziendale con ASL NO – DGR 40-2994/2015

(***) Struttura esercente funzioni come da DGR 17-6487/2018

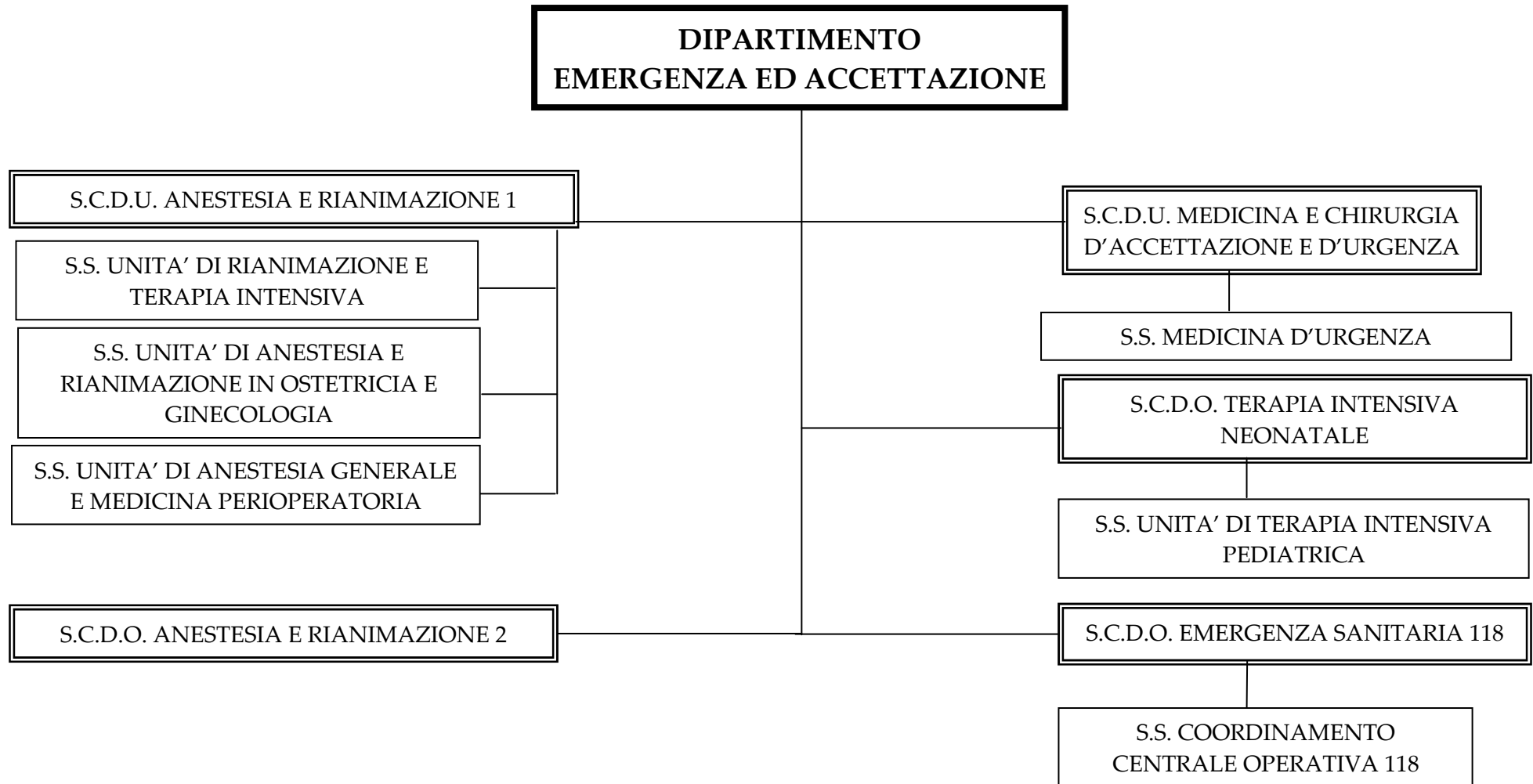
ORGANIGRAMMA DEL D.A.I. MEDICO



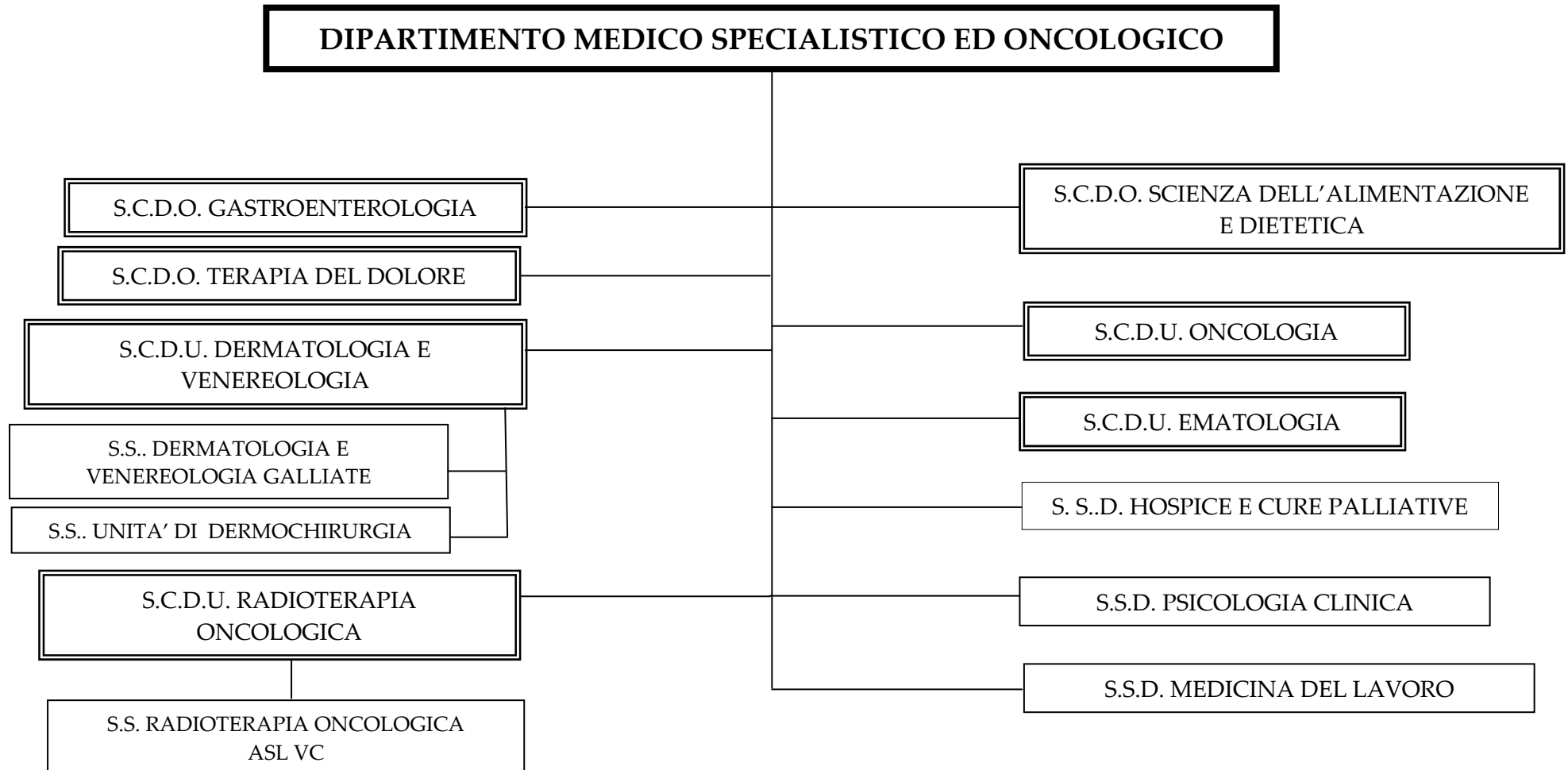
ORGANIGRAMMA DEL D.A.I. CHIRURGICO



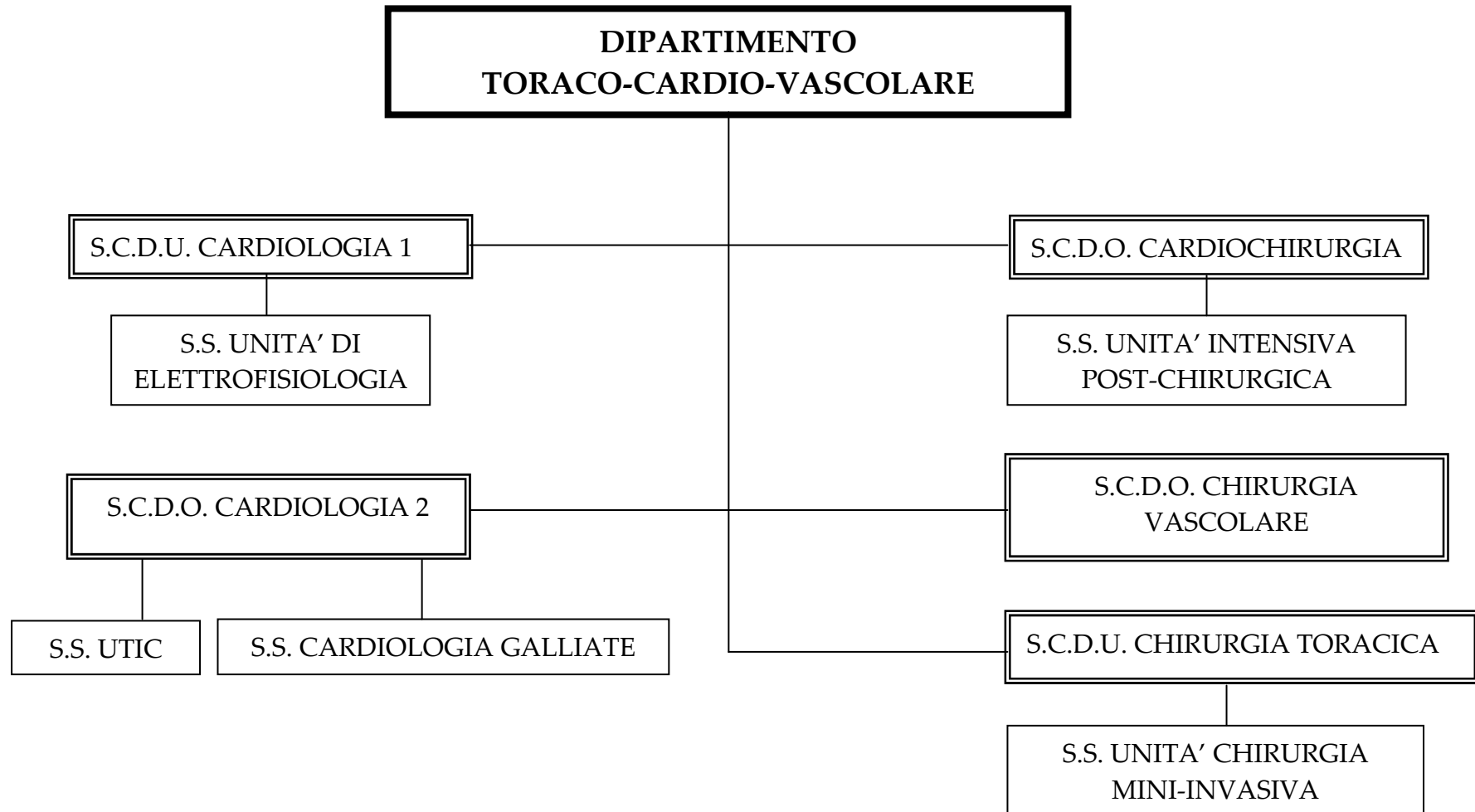
ORGANIGRAMMA DEL D.A.I. EMERGENZA ED ACCETTAZIONE



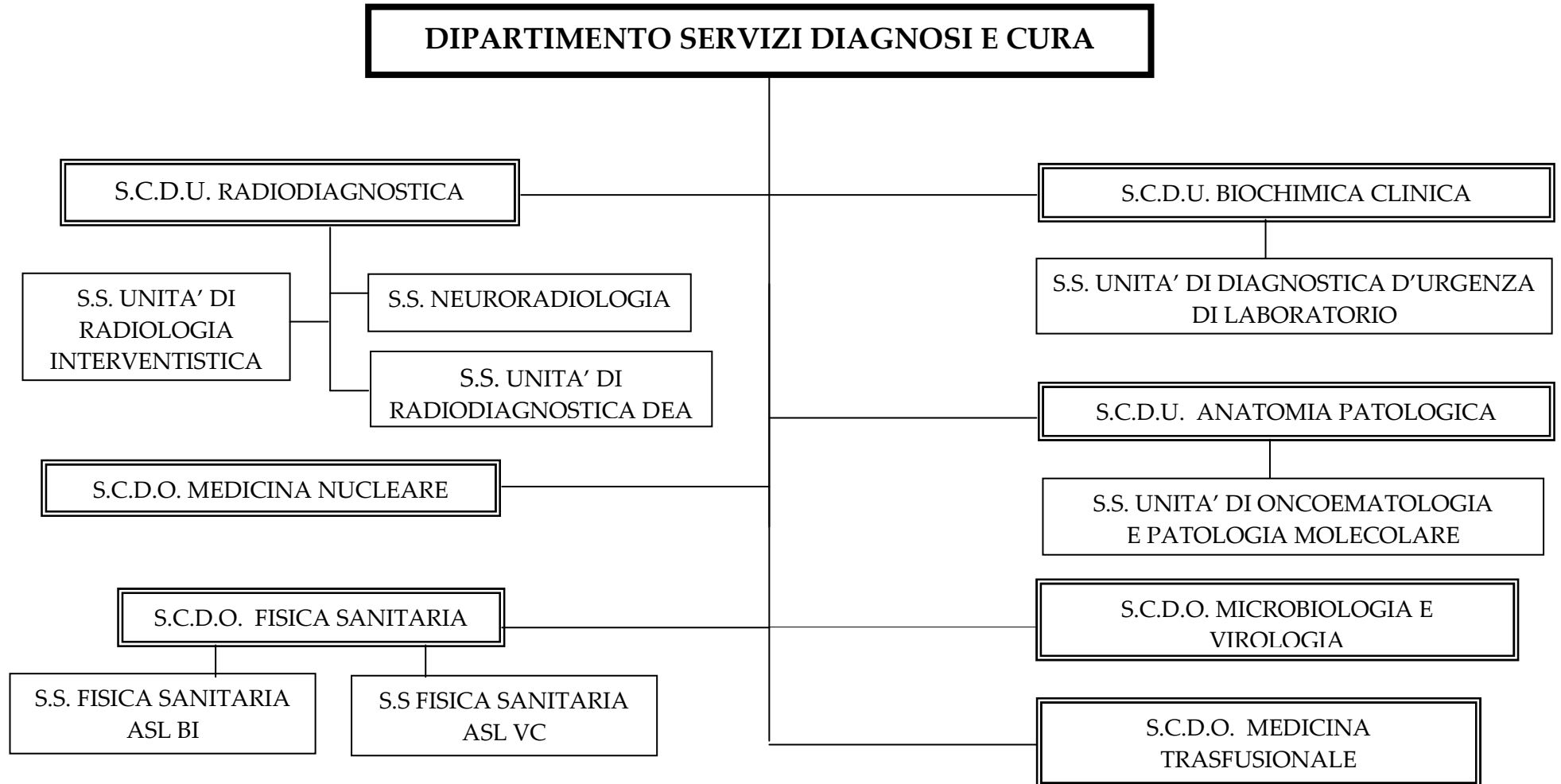
ORGANIGRAMMA DEL D.A.I. MEDICO SPECIALISTICO ED ONCOLOGICO



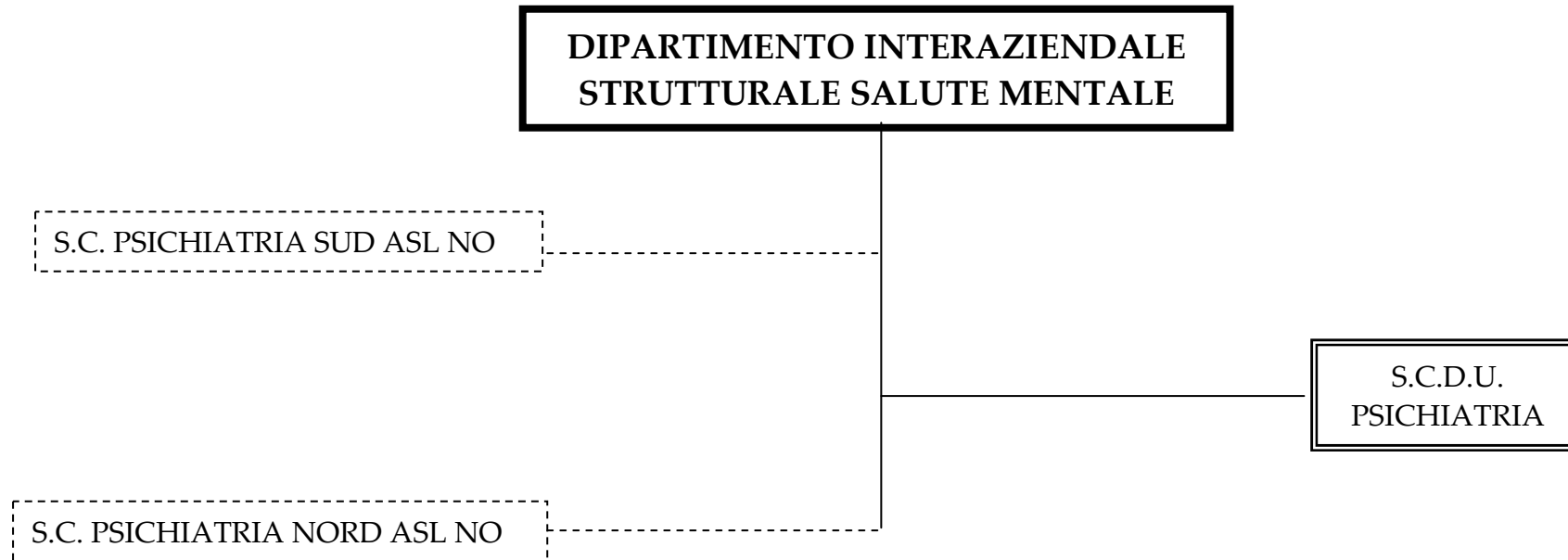
ORGANIGRAMMA DEL D.A.I. TORACO-CARDIO-VASCOLARE



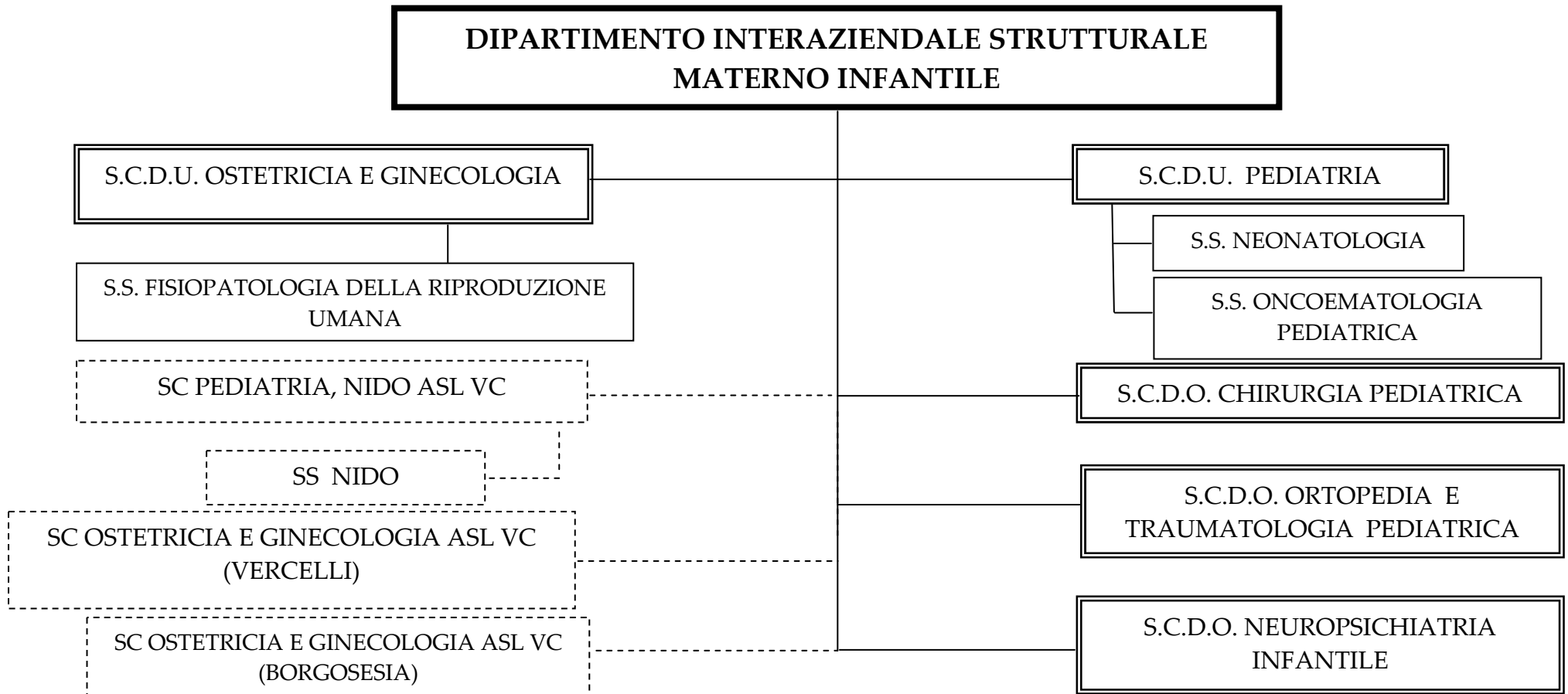
ORGANIGRAMMA DEL D.A.I. SERVIZI DIAGNOSI E CURA



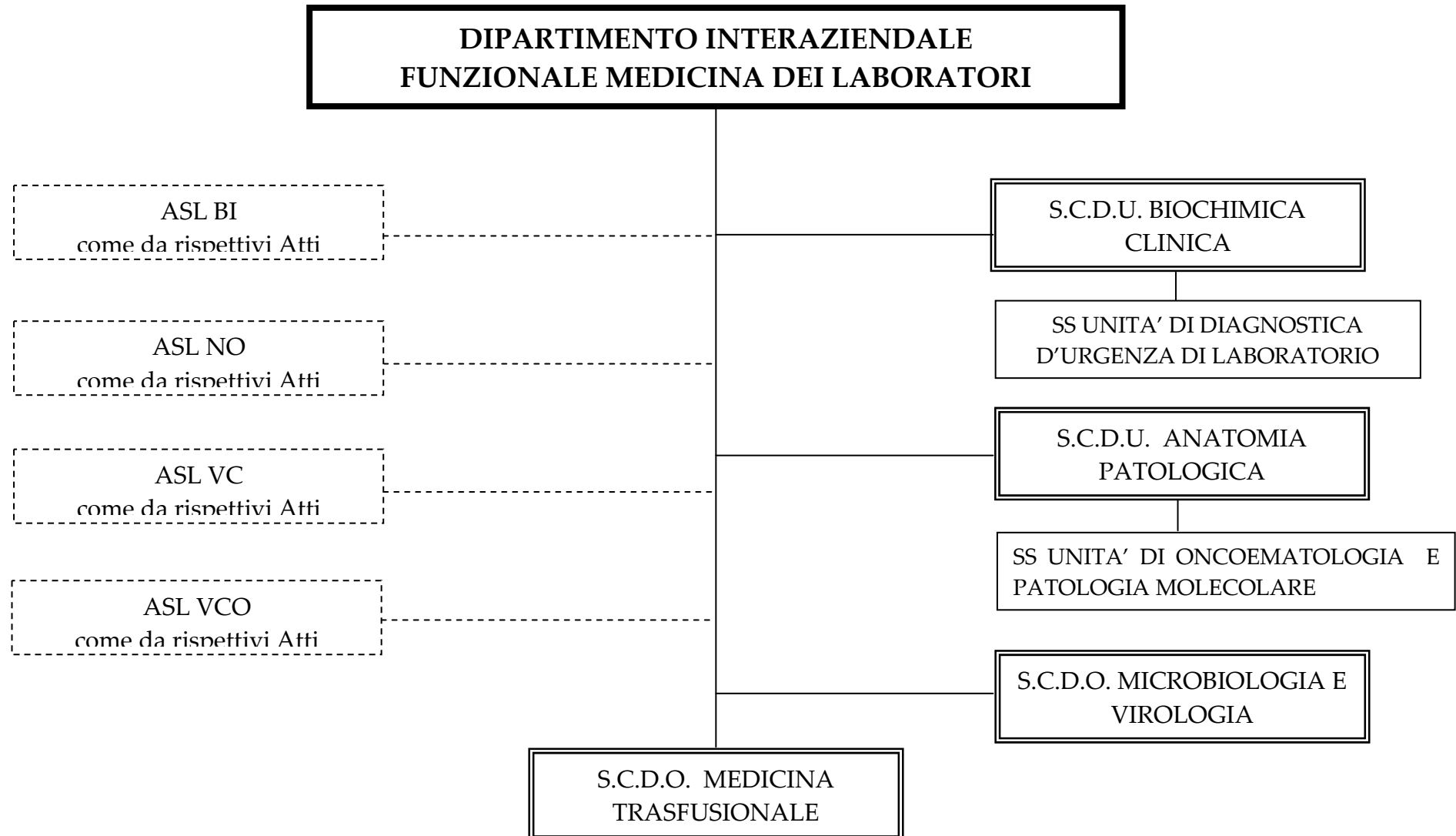
ORGANIGRAMMA DEL DIPARTIMENTO INTERAZIENDALE STRUTTURALE SALUTE MENTALE CON ASL NO



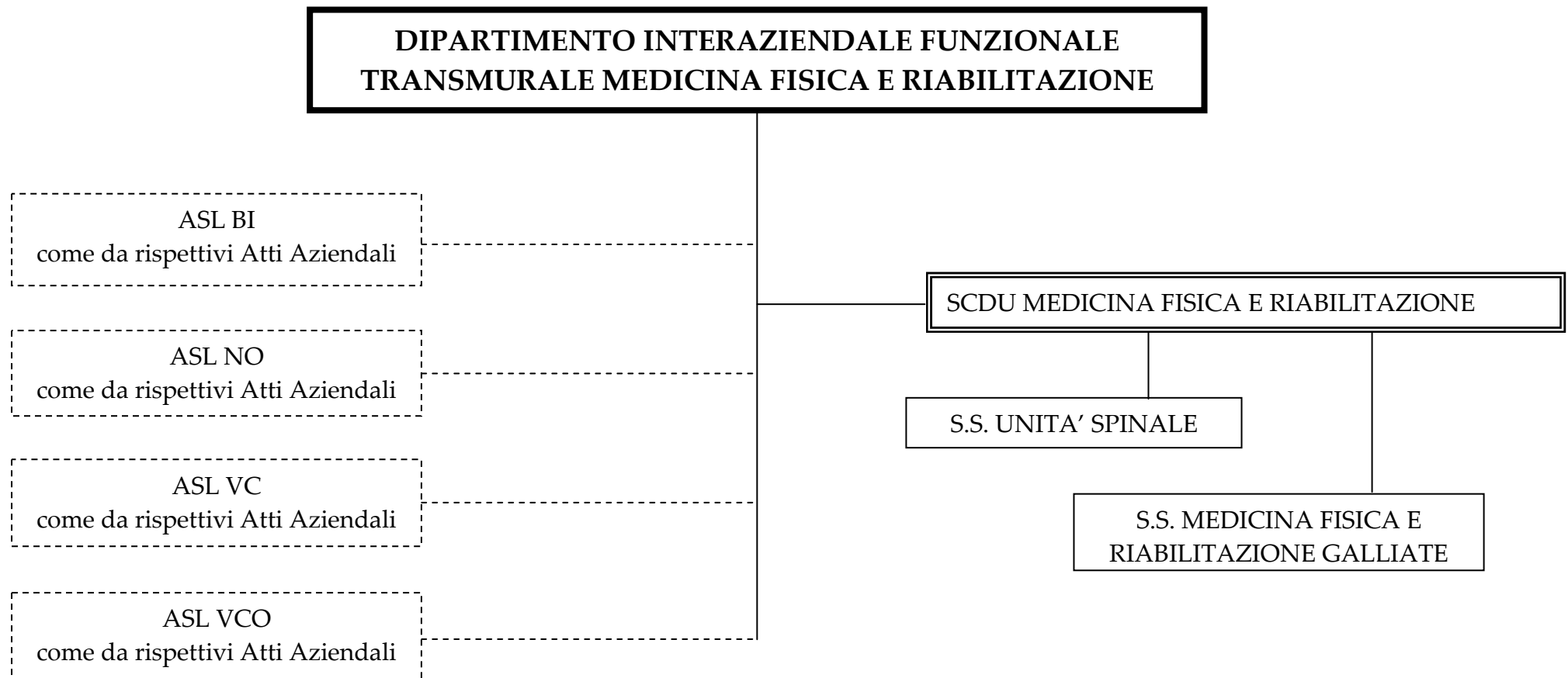
ORGANIGRAMMA DEL DIPARTIMENTO INTERAZIENDALE STRUTTURALE MATERNO INFANTILE CON ASL VC



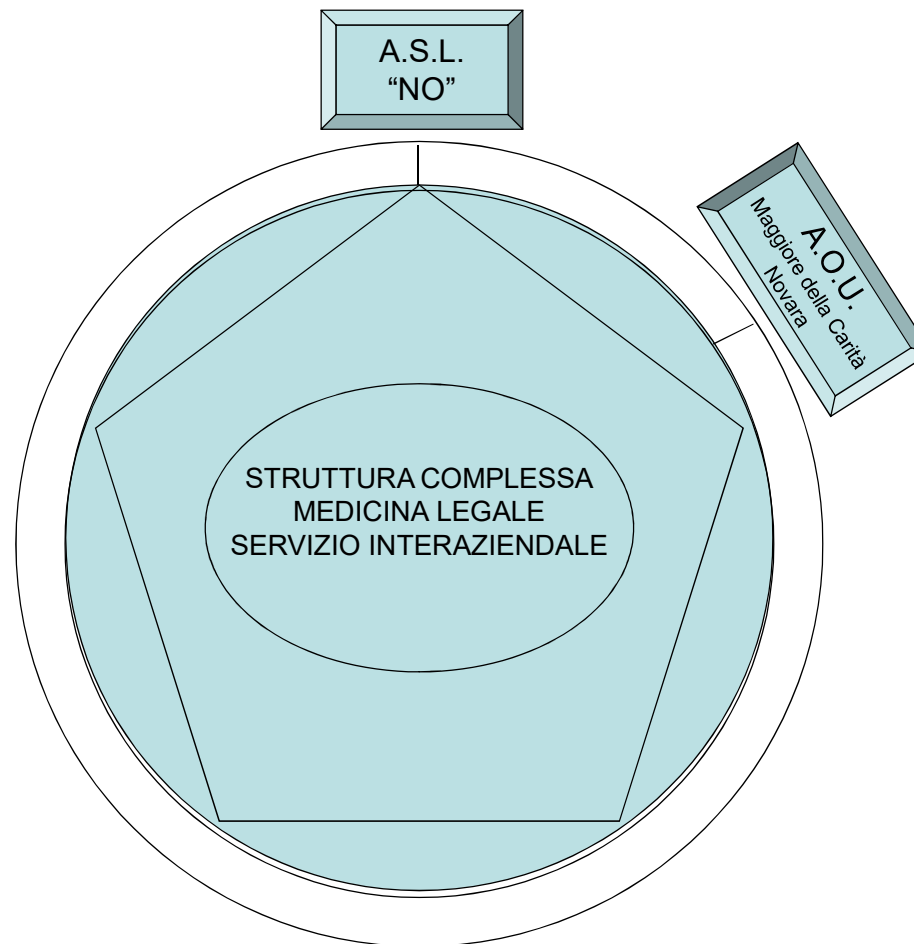
ORGANIGRAMMA DEL DIPARTIMENTO INTERAZIENDALE FUNZIONALE MEDICINA DEI LABORATORI CON ASL BI, ASL NO, ASL VC E ASL VCO



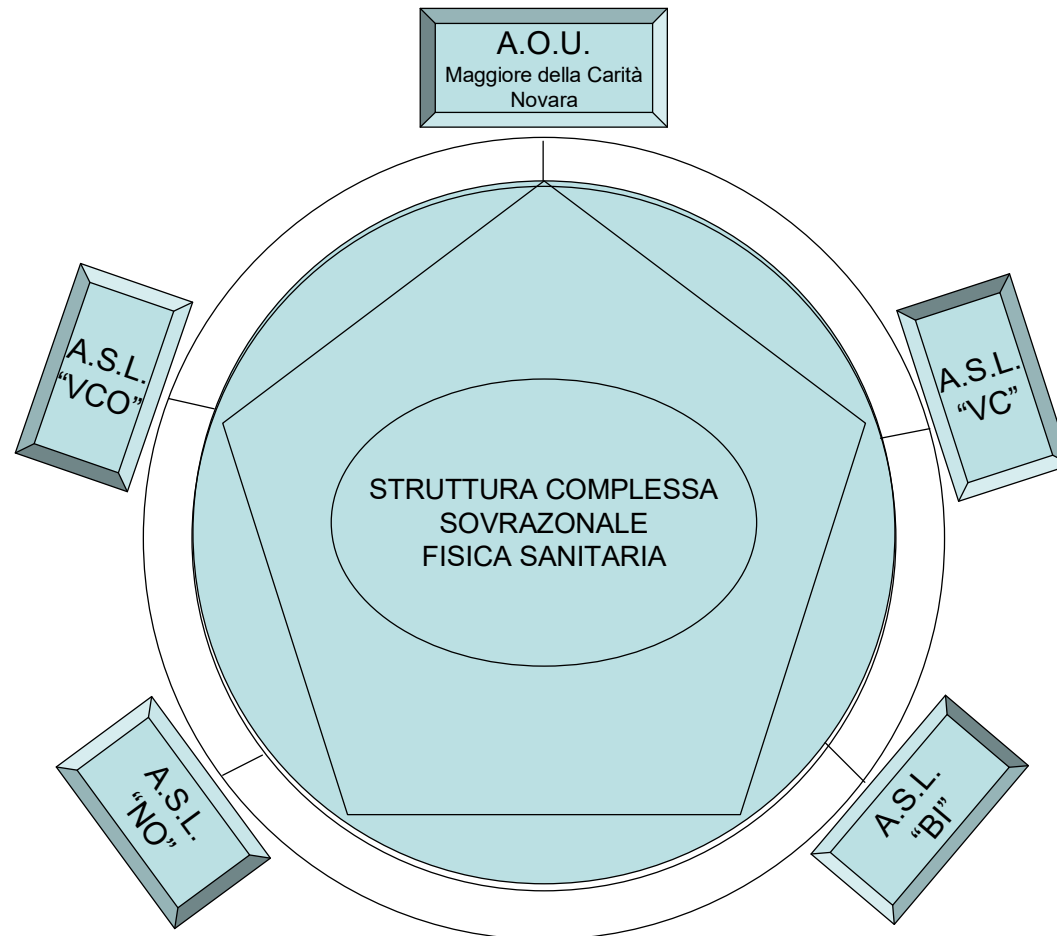
**ORGANIGRAMMA DEL DIPARTIMENTO INTERAZIENDALE FUNZIONALE
TRANSMURALE
MEDICINA FISICA E RIABILITAZIONE CON ASL BI, ASL NO, ASL VC E ASL VCO**



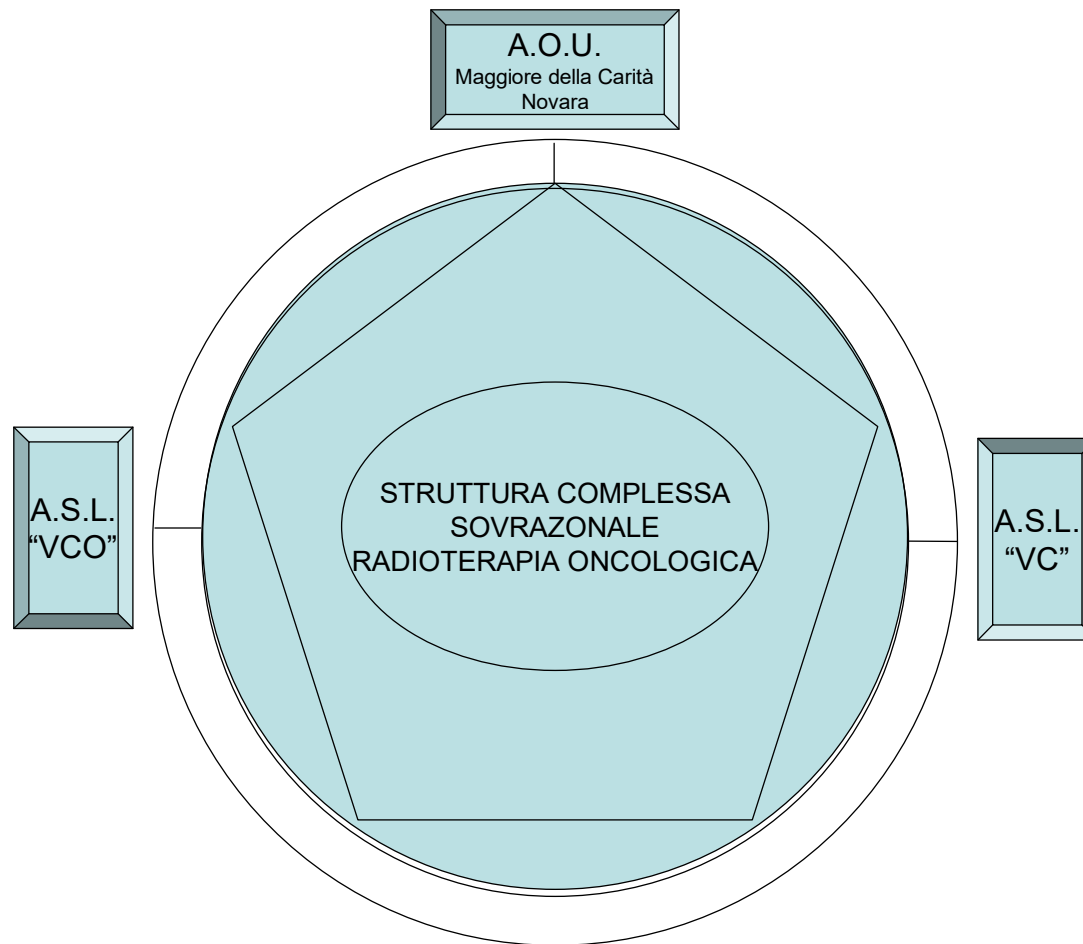
STRUTTURA COMPLESSA S.C. MEDICINA LEGALE SERVIZIO INTERAZIENDALE CON ASL NO



STRUTTURA COMPLESSA SOVRAZIONALE FISICA SANITARIA



STRUTTURA COMPLESSA SOVRAZIONALE RADIOTERAPIA ONCOLOGICA



STRUTTURA COMPLESSA SOVRAZIONALE SCIENZA DELL'ALIMENTAZIONE E DIETETICA

